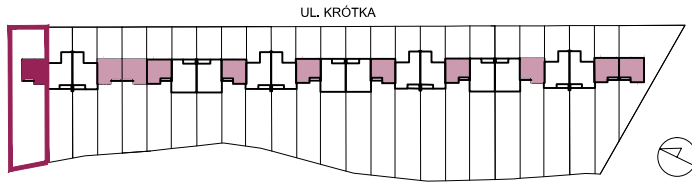
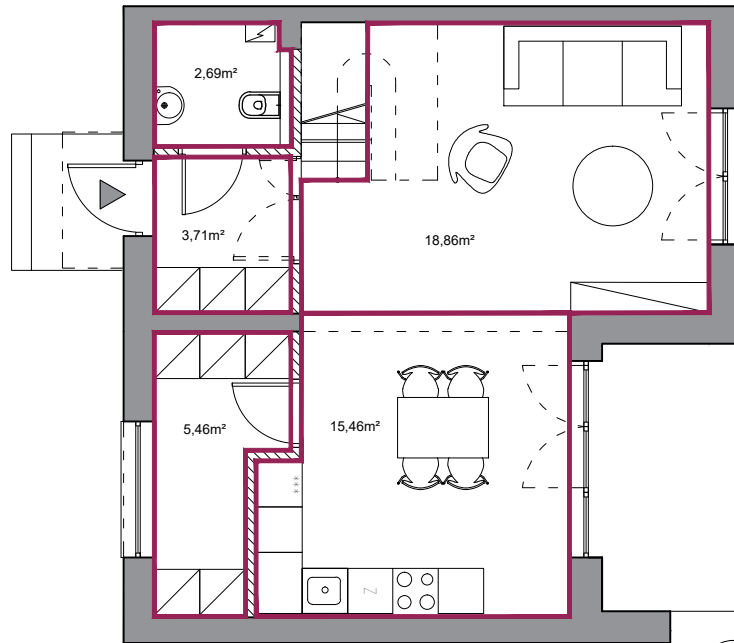


OSIEDLE NA KRÓTKIEJ



LOKALIZACJA WYBRANEGO BUDYNKU



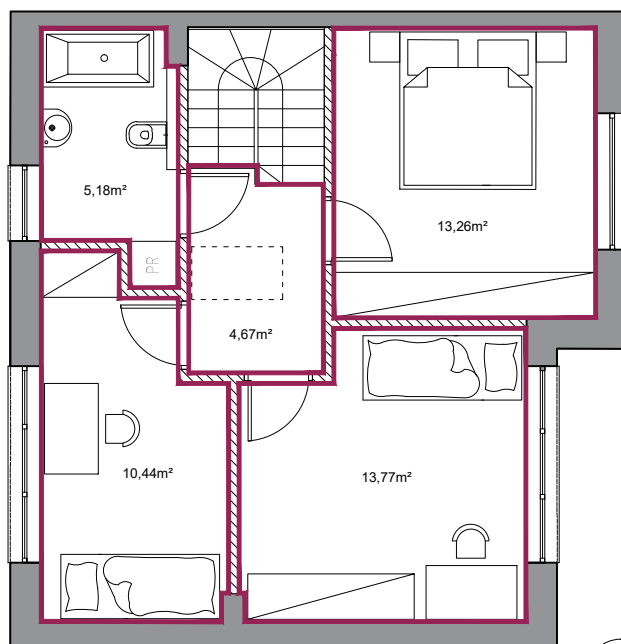
RZUT PARTERU

SEGMENT NR	1
TYP BUDYNKU:	A
DZIAŁKA NR:	177/9
POWIERZCHNIA DZIAŁKI:	579m ²
POWIERZCHNIA UŻYTKOWA:	93,50m ²
W TYM POM. POMOCNICZE:	5,46m ²

POWIERZCHNIA UŻYTKOWA - PARTER:

HOL	3,71m ²
WC	2,69m ²
POKÓJ DZIENNY	18,86m ²
KUCHNIA Z JADALNIĄ	15,46m ²
POM. GOSPODARCZE	5,46m ²

SUMA: 46,18m²



RZUT PIĘTRA

POWIERZCHNIA UŻYTKOWA - PIĘTRO:

PRZEDPOKÓJ	4,67m ²
SYPIALNIA 1	13,26m ²
SYPIALNIA 2	13,77m ²
SYPIALNIA 3	10,44m ²
ŁAZIENKA	5,18m ²

SUMA: 47,32m²

LEGENDA

	ŚCIANY NOŚNE
	ŚCIANY DZIAŁOWE
	OBMIAR POWIERZCHNI



UWAGI: ARANŻACJA WNEŹRZ (MEBLE, URZĄDZENIA, DRZWI) SŁUŻĄ JEDYNIEMU CELOM POGŁĄDOWYM
 PRZYŁĄCZA INSTALACYJNE ZNAJDUJĄ SIĘ W MIEJSCACH OZNACZONYCH URZĄDZEN
 MATERIAŁ REKLAMOWY MA CHARAKTER POGŁĄDOWY I NIE STANOWI OFERTY W ROZUMIENIU PRAWA HANDLOWEGO
 OBMIAR DOKONANO Z TYNKIEM, BEZ UWZGLĘDNIENIA POWIERZCHNI ŚCIAN DZIAŁOWYCH