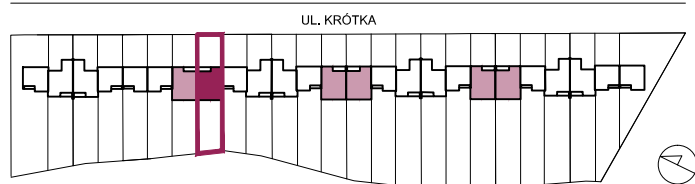
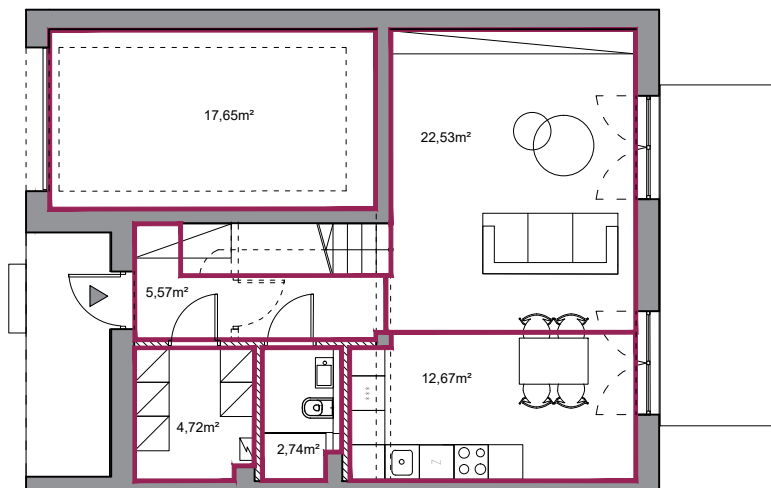


OSIEDLE NA KRÓTKIEJ



LOKALIZACJA WYBRANEGO BUDYNKU



RZUT PARTERU

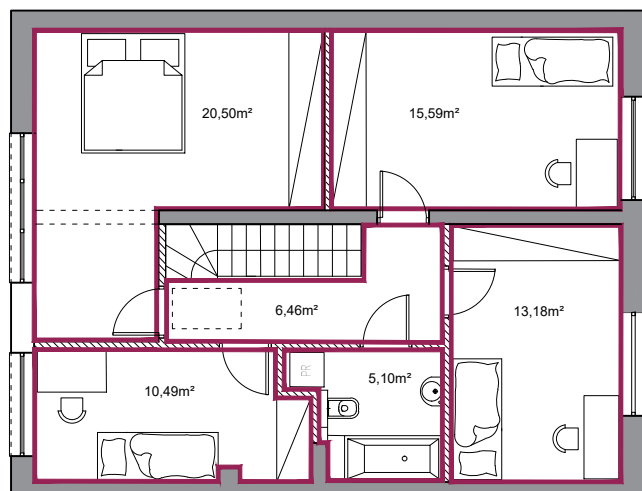


SEGMENT NR 8
 TYP BUDYNKU: C
 DZIAŁKA NR: 177/16
 POWIERZCHNIA DZIAŁKI: 326m²
 POWIERZCHNIA UŻYTKOWA: 137,20m²
 W TYM POM. POMOCNICZE: 22,37m²

POWIERZCHNIA UŻYTKOWA - PARTER:

HOL 5,57m²
 POM. GOSPODARCZE 4,72m²
 WC 2,74m²
 KUCHNIA Z JADALNIĄ 12,67m²
 POKÓJ DZIENNY 22,53m²
 GARAŻ 17,65m²

SUMA: 65,88²



RZUT PIĘTRA



POWIERZCHNIA UŻYTKOWA - PIĘTRO:

PRZEDPOKÓJ 6,46m²
 SYPIALNIA 1 13,18m²
 ŁAZIENKA 5,10m²
 SYPIALNIA 2 10,49m²
 SYPIALNIA 3 20,50m²
 SYPIALNIA 4 15,59m²

SUMA: 71,32m²

LEGENDA

- ŚCIANY NOŚNE
- ŚCIANY DZIAŁOWE
- OBMIAR POWIERZCHNI



UWAGI: ARANŻACJA WNETRZ (MEBLE, URZĄDZENIA, DRZWI) SŁUŻĄ JEDYNIEMU CELOM POGLĄDOWYM
 PRZYŁĄCZA INSTALACYJNE ZNAJDUJĄ SIĘ W MIEJSCACH OZNACZONYCH URZĄDZENIAMI
 MATERIAŁ REKLAMOWY MA CHARAKTER POGLĄDOWY I NIE STANOWI OFERTY W ROZUMIENIU PRAWA HANDLOWEGO
 OBMIAR DOKONANO Z TYNKIEM, BEZ UWZGLĘDNIENIA POWIERZCHNI ŚCIAN DZIAŁOWYCH