



INWESTYCJA:

ZESPÓŁ BUDYNKÓW JEDNORODZINNYCH
DWULOKALOWYCH W ZABUDOWIE SZEREGOWEJ

LOKALIZACJA:

KAMIENIEC WROCŁAWSKI, UL.MIODOWA

INWESTOR:

AGAT DEWELOPER S.C.

PROJEKTANT:

D&A ARCHITEKCI









OSIEDLE MIODOWE

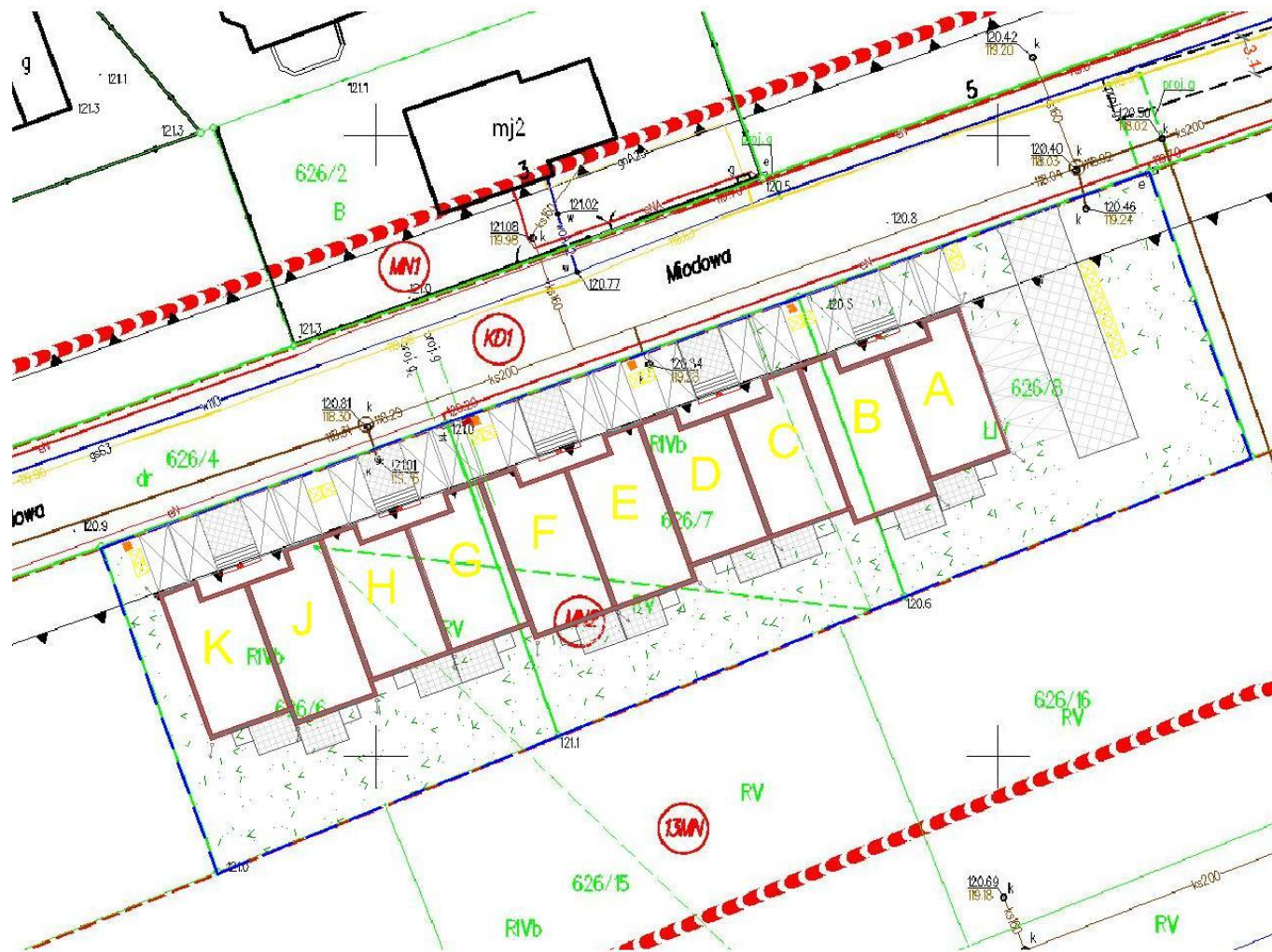
Osiedle Miodowa znajdować się będzie w Kamieńcu Wrocławskim przy ulicy Miodowej. Jest to niski budynek (parter, piętro i antresola) składający się z dwudziestu lokali mieszkalnych.

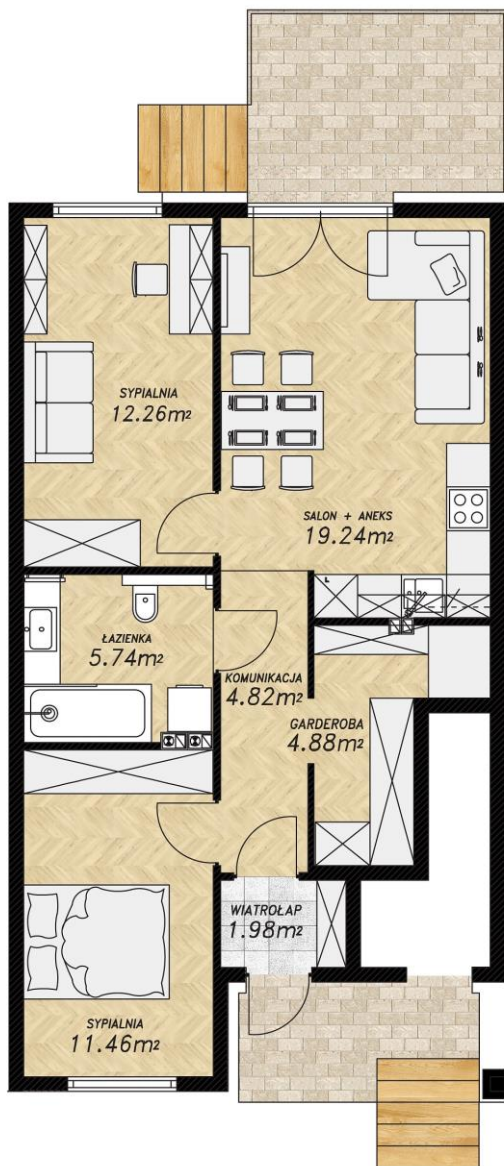
Lokale na parterze dysponują własnym ogródkiem i tarasem. Te na piętrze dużym balkonem i antresolom.

Budynek zaopatrzone jest we wszystkie konieczne media: gaz sieciowy, wodę i kanalizację gminną.

Miodowa to spokojna uliczka położona w dużej odległości od głównej drogi. Sam Kamieniec Wrocławski zapewnia wszelkie udogodnienia, znajduje się tutaj: szkoła, przedszkole, liczne sklepy, restauracja, apteki, itp.

ZAGOSPODAROWANIE TERENU

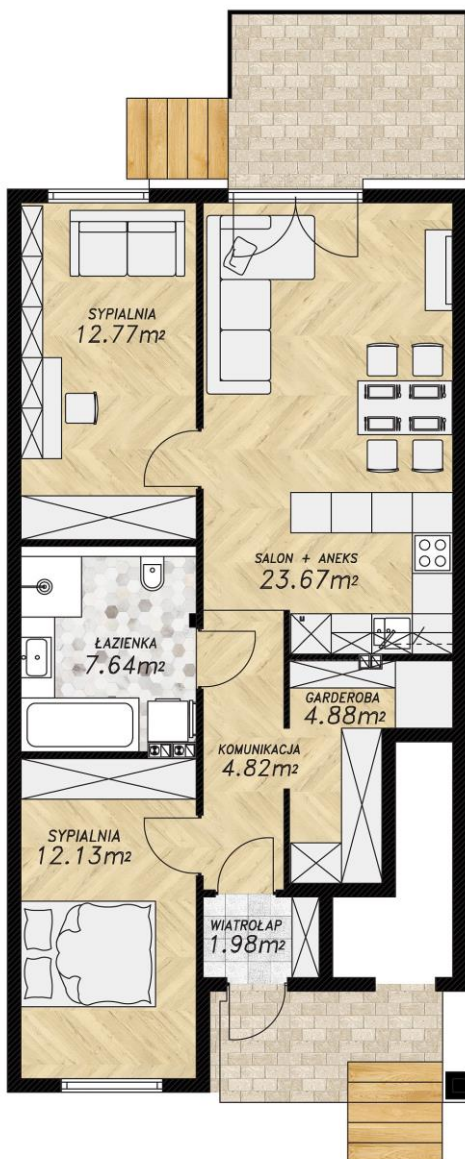




Lokal typu I położony jest na parterze budynku i składa się z: wiatrołapu, korytarza, garderoby, łazienki, dwóch sypialni oraz salonu z aneksem kuchennym. Dodatkowo do swojej dyspozycji mamy taras oraz **ogród o wielkości ok. 60m²**.

Lokal typ I

WYKAZ POMIESZCZEN	
A.1.1	WIATROŁAP
1.98m ²	
A.1.2	SYPIALNIA
11.46m ²	
A.1.3	KOMUNIKACJA
4.82m ²	
A.1.4	ŁAZIENKA
5.74m ²	
A.1.5	SYPIALNIA
12.26m ²	
A.1.6	SALON + ANEKS
19.24m ²	
A.1.7	GARDEROBA
4.88m ²	
POW.UŻYTKOWA	
	60.37m ²



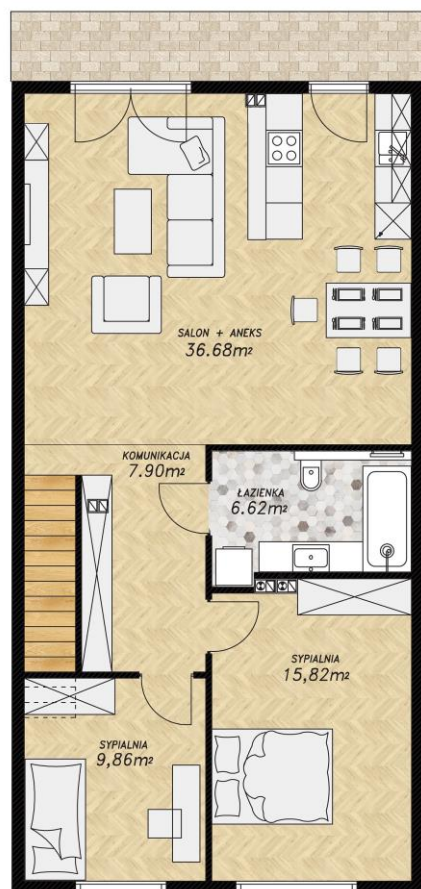
Lokal typu II położony jest na parterze budynku i składa się z: wiatrołapu, korytarza, garderoby, łazienki, dwóch sypialni oraz salonu z aneksem kuchennym. Dodatkowo do swojej dyspozycji mamy taras oraz **ogród o wielkości ok. 60m²**.

Lokal typ II

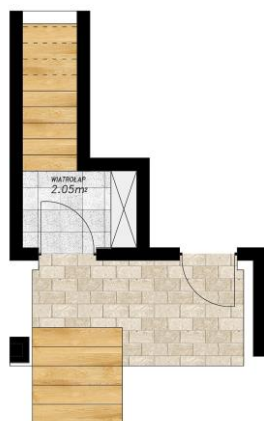
WYKAZ POMIESZCZEŃ

B.1.1	WIATROŁAP
1.98m ²	
B.1.2	GARDEROBA
4.88m ²	
B.1.3	KOMUNIKACJA
4.82m ²	
B.1.4	SALON + ANEKS
23.67m ²	
B.1.5	SYPIALNIA
12.77m ²	
B.1.6	ŁAZIENKA
7.64m ²	
B.1.7	SYPIALNIA
12.13m ²	
POW. UŻYTKOWA	
67.88m ²	

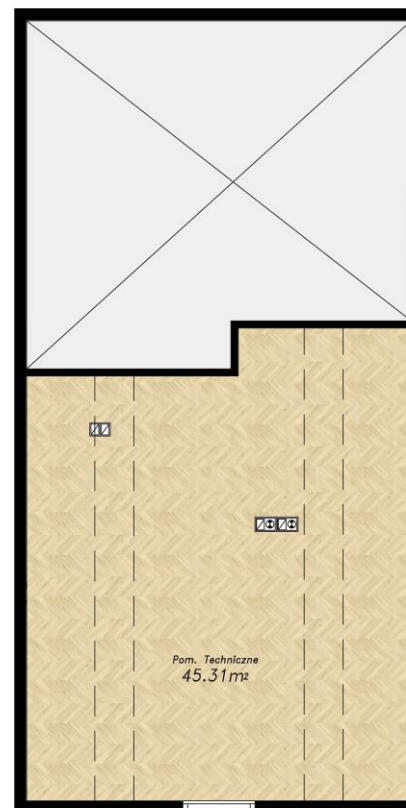
II kondygnacja -lokal mieszkalny



Parter -osobne wejście z wiatrołapem



III kondygnacja -pomieszczenie techniczne/antresola



Lokal typ IV

WYKAZ POMIESZCZEŃ

F.2.1	WIATROŁĄP
2.05m ²	
F.2.2	KOMUNIKACJA
7.90m ²	
F.2.3	SYPIALNIA
9.86m ²	
F.2.4	SYPIALNIA
15.82m ²	
F.2.5	ŁAZIENKA
6.62m ²	
F.2.6	SALON + ANEKS
36.68m ²	
POW.UŻYTKOWA	
	78.93m ²

Lokal typu IV znajduje się na II kondygnacji budynku i składa się z: korytarza, łazienki, dwóch sypialni oraz salonu z aneksem kuchennym. Osobne wejście wraz z wiatrołapem znajduje się na parterze. Do dyspozycji pozostaje również taras oraz **bardzo duże pomieszczenie techniczne/antresola na III**